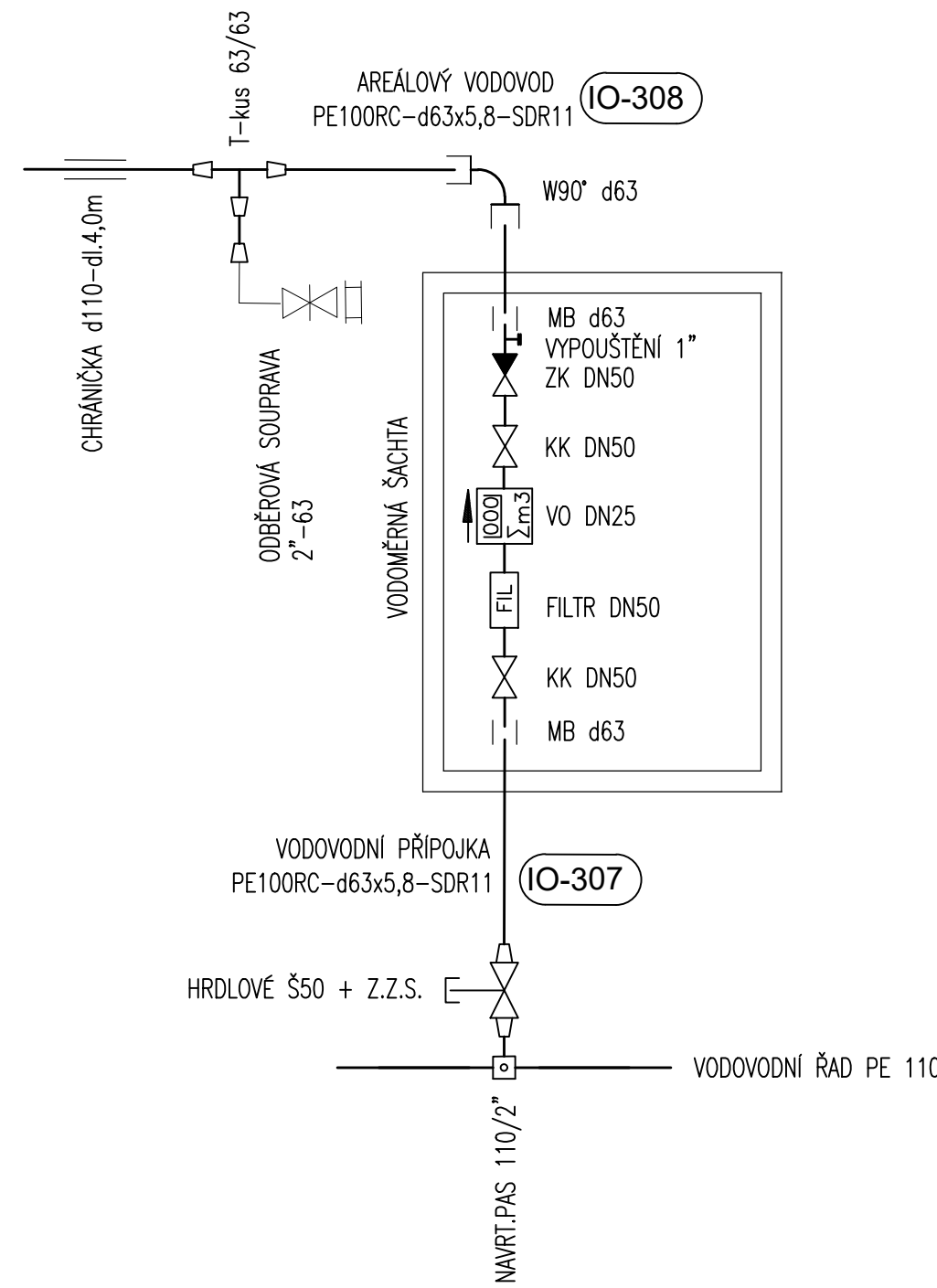


KLADEČSKÉ SCHÉMA



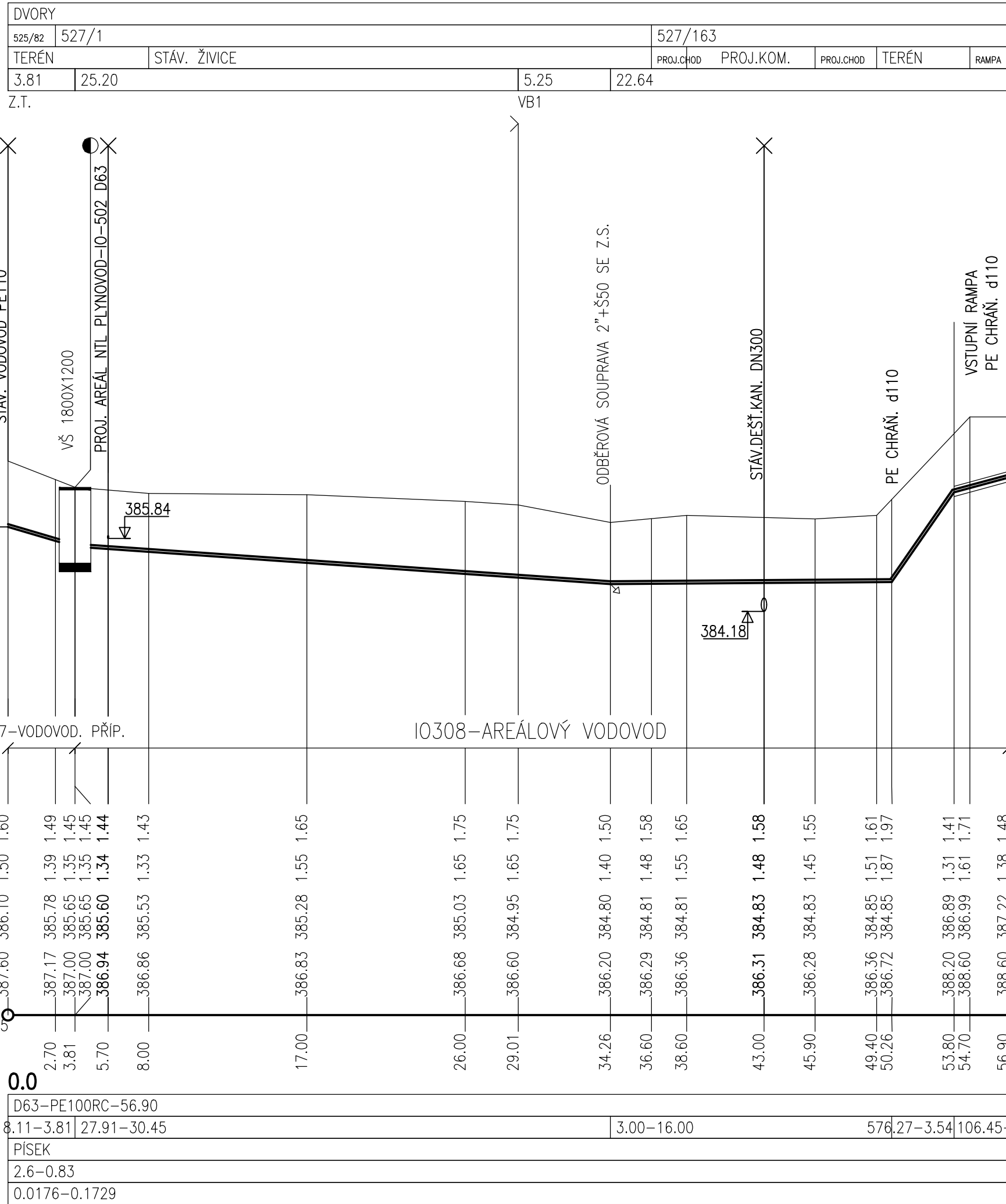
KATASTRY
PARCELNÍ ČÍSLA
DRUH POVRCHU
VZDÁL. OBJEKTŮ A VRCHOL. BODŮ
OZNAČENÍ VRCHOLOVÝCH BODŮ

MĚŘÍTKA 1:250/100

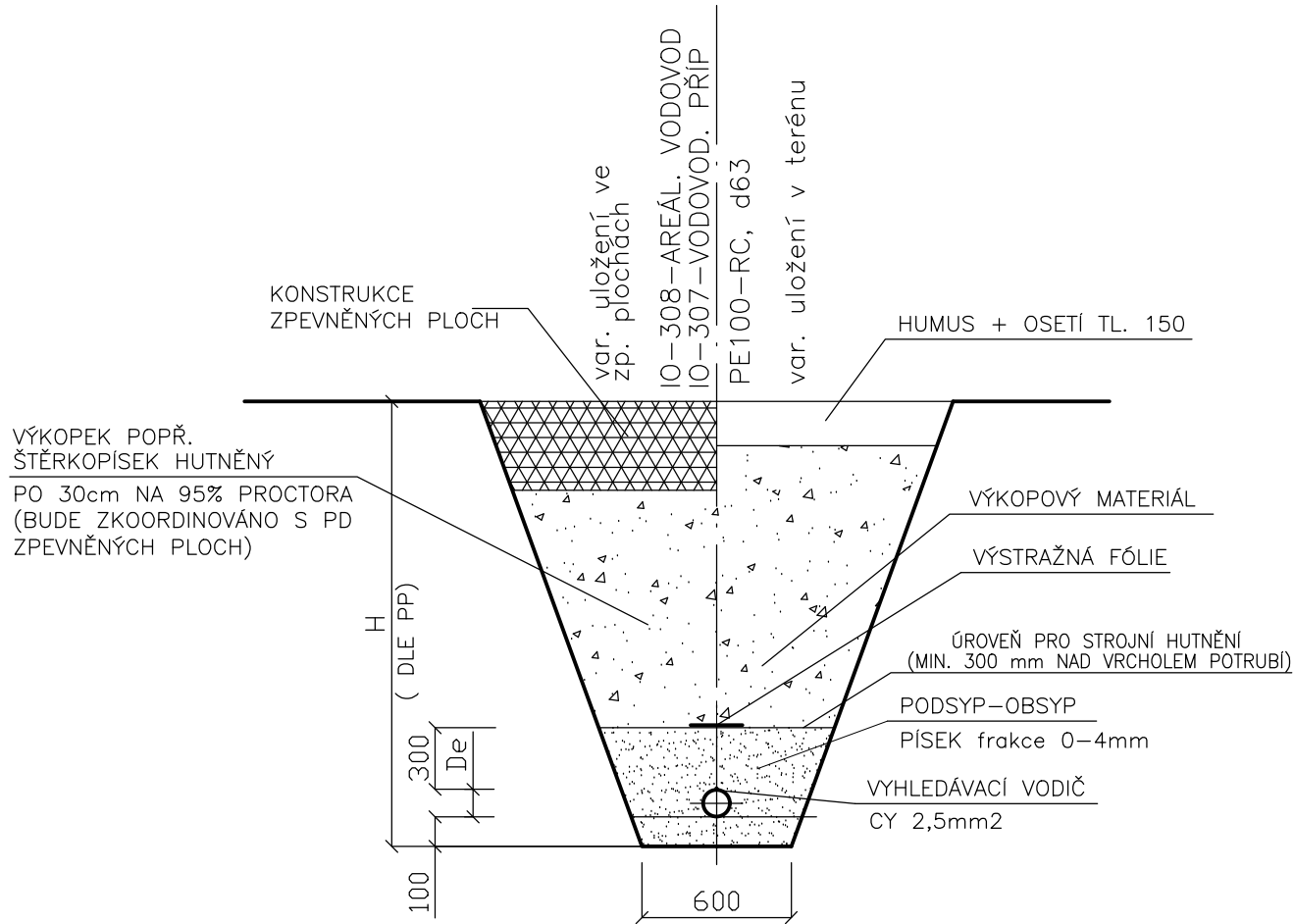
IO-307-VODOVOD. PŘÍP
IO-308-AREÁL. VODOVOD

HLOUBKA VÝKOPU
HLOUBKA DNA POTRUBÍ
KÓTA DNA POTRUBÍ
KÓTA PŮVODNÍHO TERÉNU
SROVNÁVACÍ ROVINA

STANIČENÍ [km/m]
D[mm]-MATERIÁL-DÉLKA[m]
SKLON[?]-DÉLKA[m]
ULOŽENÍ
PRŮTOK[l/s]-RYCHLOST[m/s]
MĚR.ZTRÁTA[m/m]-[kPa/m]



VZOR ULOŽENÍ VODOVODU M1:25



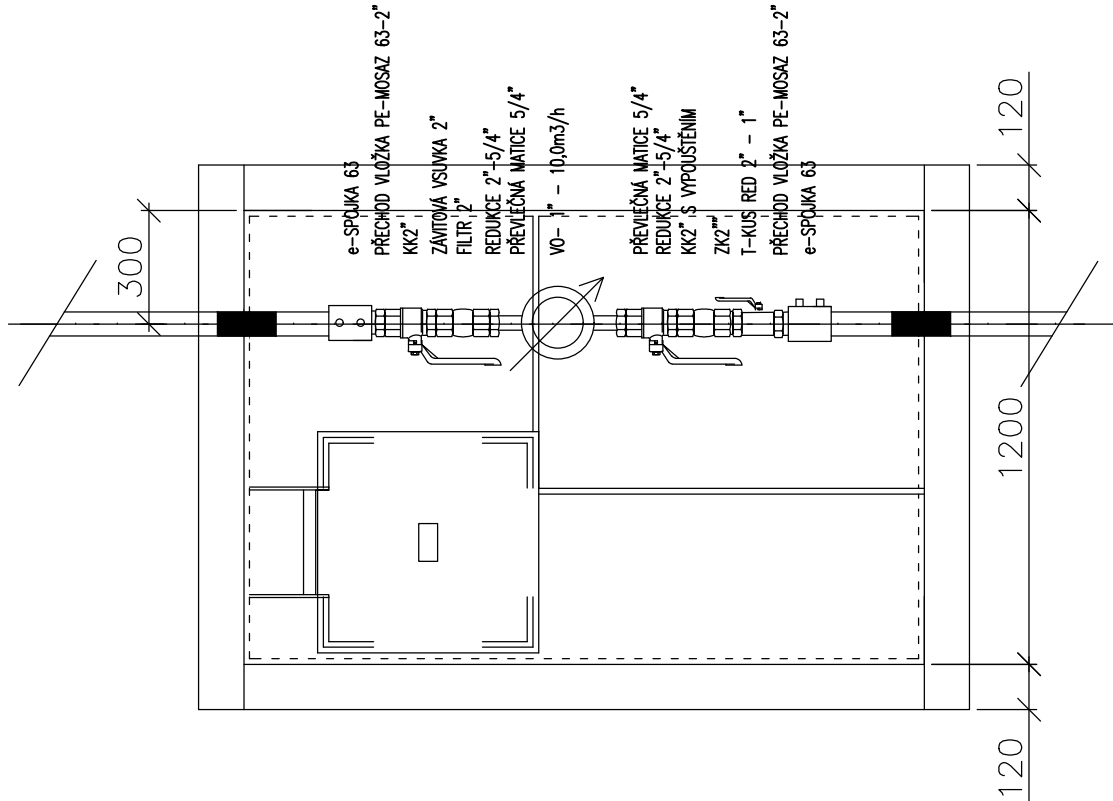
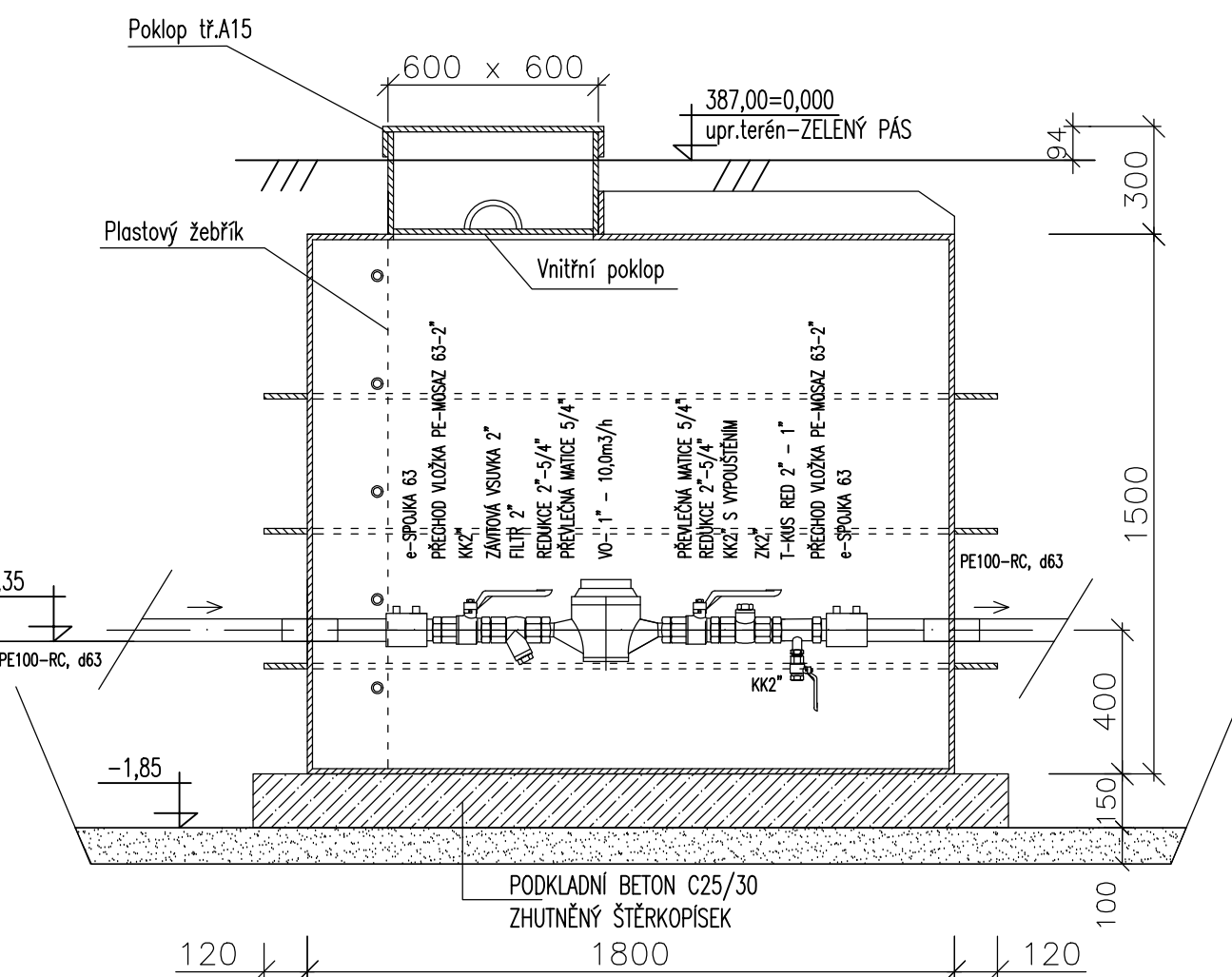
POZNÁMKA:

ZPŮSOB ULOŽENÍ POTRUBÍ BUDE V SOULADU S TECHNICKÝM MANUÁLEM DLE ZVOLENÉHO KONKRÉTNÍHO POTRUBÍ A VÝROBCE. ZÁSYP VÝKOPU VE ZPEVNĚNÝCH PLOCHÁCH BUDE PROVEDEN V SOULADU S PD ZPEVNĚNÝCH PLOCH.

VODOMĚRNÁ ŠACHTA

M 1:20

PŮDORYS



POZNÁMKA:

- ŠACHTA VČETNĚ DESKY JE DIMENZOVÁNA JAKO NEPOUŽITÁ!!!
- PŘED ZAHÁJENÍM STAVBY NUTNĚ PROVĚŘIT PŘI VÝKOPÝCH PRACÍCH HLADINU PODZEMNÍ VODY, V PŘÍPADĚ ZASTÍŽENÍ VYSOKÉ HLADINY BUDE NUTNĚ PŘIJMOUT OPATŘENÍ PROTI VZTLAKU
- BYLA POUŽITA PLASTOVÁ ŠACHTA OD FA ASIO, MŮŽE BÝT POUŽITA JINÁ SHODNÝCH VLASTNOSTÍ
- ŠACHTA BUDE OSAZENÁ NA BETONOVOU ZÁKLADOVOU DESKU, INSTALACE A OBSYPÁNÍ ŠACHTY A HUTNĚNÍ BUDE PROVEDENO DLE MONTÁŽNÍHO PŘEDPISU VÝROVCE
- POKLOP ŠACHTY BUDE OPATŘEN ZÁMKEM, OCHRANA PROTI VNIKNUTÍ NEOPRAVNĚNÉ OSOBY

REVIZE:	POPIS ZMĚNY:	DATUM:	VYPRACOVAL:

VÝŠKOVÝ SYSTÉM BpV ±0,000 = 388,670m n. m.		STUPEŇ PD: DOKUMENTACE PRO PROVÁDĚNÍ STAVBY - DPS	
AKCE: SOS112 - SPOLEČNĚ OPERAČNÍ STŘEDISKO IZS KARLOVARSKÉHO KRAJE		OBJEKT: IO-301-IO-309	
INVESTOR A OBJEDNATEL: Karlovarský kraj, IČO 70891168 Závodní 353/88, 360 06 Karlovy Vary - Dvory		ČÁST DOKUMENTACE: D.2.1	
MÍSTO STAVBY: Závodní, 360 06, Karlovy Vary - Dvory Pozemky parc. č. 527/163 k.ú. 663549 Dvory		ZAKÁZKOVÉ ČÍSLO: 30080151-4	
GENERALNÍ PROJEKTANT: INTAR a.s. Bezručova 81/17a, 602 00 Brno tel.: +420 543 422 211 www.intar.cz, info@intar.cz		AUTORIZACE:	
VEDOUcí PROJEKTU: ING. MARTIN STRNAD, mstrnad@intar.cz		DATUM: 07/2024	
HLAVNÍ INŽENÝR PROJEKTU: ING. MARTIN STRNAD		FORMÁT: 5 x A4	
ZHOTOVITEL ČÁSTI: KTS-CZ, s.r.o. Kancelář technických specializací		KOPIE:	
ODPOVĚDNÝ PROJEKTANT: Jan Pírk		MĚŘÍTKO: 1:250/100	
VYPRACOVAL: Petr Kupčík, Jiří Brož		VÝKRES: PODÉLNÝ PROFIL VODOVODU	
		EVIDENČNÍ ČÍSLO: 30080151-4/IO-301-IO-309/D.2.1	
		ČÍSLO VÝKRESU: D.1	
		REVIZE:	